



Burgemeester Pruissingel 50, 3131 JR Vlaardingen

Vraagprijs € 375.000,00 kosten koper

Omschrijving

Burgemeester Pruissingel 50, 3131 JR Vlaardingen

Op zoek naar een ruime eengezinswoning waar je jouw woonwensen helemaal kunt realiseren? Deze royale woning biedt volop mogelijkheden om het naar eigen smaak op te knappen en is door de ruimte perfect voor jonge gezinnen. Gelegen in het bruisende centrum van Vlaardingen, woon je hier op loopafstand van winkels, scholen, openbaar vervoer en het gezellige Oranjepark. Via de verhoogde entree stap je binnen in de hal met garderobenis, meterkast en toegang tot de lichte doorzonwoonkamer. Hier geniet je van uitzicht aan zowel de voor- als achterzijde en zorgen vaste kasten voor extra opbergruimte. Aangrenzend bevindt zich de gesloten keuken, die direct toegang biedt tot de achtertuin. De volledig bestrate tuin is sfeervol ingedeeld met groene hoekjes, een grote stenen schuur en een poort naar het achtergelegen binnenterrein met een speeltuintje. Op de eerste verdieping bevinden zich drie slaapkamers, waarvan de hoofdslaapkamer een charmant balkon met sierlijk hekwerk heeft. De badkamer is praktisch ingedeeld en voorzien van een douchehoek, wastafelmeubel en een wasmachineaansluiting. De tweede verdieping biedt nóg meer ruimte met twee slaapkamers, beide met een dakkapel en een berging met Cv-opstelling. Een vliering zorgt voor extra bergruimte. Deze woning is jouw ideale startpunt om met een frisse blik en creatieve ideeën een fijn thuis te maken.

INDELING

De voordeur van de woning is iets hoger gelegen dan de stoep en met een stenen trede bereikbaar.

BEGANE GROND:

De entreehal is voorzien van de meterkast en een aparte nis voor de garderobe. De vloer is voorzien van lichte plavuizen en vanuit hier is er toegang tot de trap naar de 1e verdieping, de woonkamer en het gedeeltelijk betegelde toilet met een staande toiletpot en een te openen raampje met enkel glas.

De ruime woonkamer heeft zicht naar zowel de voor- als de achterzijde. De vloer is hier voorzien van laminaat en handige vaste kasten zorgen voor opbergmogelijkheden. De kozijnen zijn van hout met dubbel glas en vanuit de woonkamer is er toegang tot de dichte keuken.

De keuken is grotendeels betegeld en voorzien van een recht keukenblok en een vaste kast. Vanuit de keuken is er toegang tot de achtertuin.

1E VERDIEPING:

De overloop is voorzien van vinyl en geeft toegang tot de trap naar de 2e verdieping, de badkamer en drie slaapkamers.

De hoofdslaapkamer is gelegen aan de voorzijde en beschikt over een vaste kast en openslaande deuren naar het balkon met een sierlijk hekwerk. De vloer is voorzien van vinyl en de wanden zijn behangen. De tweede slaapkamer is gelegen aan de achterzijde heeft een eigen wastafel. De vloer is voorzien van vinyl en de wanden zijn behangen. De derde slaapkamer, ook gelegen aan de achterzijde beschikt over een vaste kast. De houten vloer is hier geschilderd en de wanden zijn behangen.

De volledig betegelde badkamer is gelegen aan de voorzijde en is uitgerust met een staande toiletpot, een wastafelmeubel met daarboven een spiegel en een douchehoek. De badkamer beschikt daarnaast over een wasmachineaansluiting en er is een groot raam met daarboven een klpraampje, wat zorgt voor natuurlijke ventilatie.

2E VERDIEPING:

Deze overloop is eveneens voorzien van vinyl en geeft toegang tot de overige twee slaapkamers, een inpandige berging met de opstelling van de Cv-ketel en de via een luik bereikbare bergvliering.

De vierde slaapkamer is ruim van afmeting, beschikt over een vaste kast en is gelegen aan de achterzijde. De vloer is

hier voorzien van laminaat en er is een dakkapel aanwezig. De balken zijn nog in het zicht gebleven en vanuit hier is er een open verbinding met de vliering. De vijfde slaapkamer beschikt ook over een dakkapel en is gelegen aan de voorzijde. De vloer is hier voorzien van vinyl en er is een vaste kast aanwezig.

EXTERIEUR:

In de achtertuin zijn doormiddel van houten afscheidingen met groene beplanting gezellige plekjes gecreëerd om fijn buiten te zitten. De grond is volledig bestraat en omheind door houten schuttingen. Er staat een grote stenen schuur en er is een poort aanwezig naar het achtergelegen binnenterrein met een speeltuintje.

BIJZONDERHEDEN:

- Ruime woning in het centrum van Vlaardingen
- Geheel naar eigen smaak en wens op te knappen
- De woning beschikt over een eigen stenen berging
- Cv-ketel voor verwarming en warm water
- Erfpacht € 27,16 per jaar, eeuwigdurend
- Niet zelf bewoningsclausule van toepassing
- Bouwjaar 1949
- Oplevering in overleg, kan snel

Kenmerken

Vraagprijs	: € 375.000,00 kosten koper
Soort	: Woonhuis
Type woning	: Tussenwoning
Inhoud woning	: 428 m ³
Perceel oppervlakte	: 99 m ²
Gebruiksoppervlakte woonfunctie	: 120 m ²
Soort woning	: Eengezinswoning
Bouwjaar	: 1949
Ligging	: In centrum, in woonwijk
Tuin	: Achtertuin
Hoofdtuin	: Achtertuin 39 m ²
Garage	: Geen garage
Verwarming	: C.V.-Ketel
Isolatie	: Dakisolatie, Gedeeltelijk dubbel glas
Voorzieningen	: TV kabel, Natuurlijke ventilatie
C.V.-ketel	: Gas gestookt combiketeteigendom

Locatie

Burgemeester Pruisssingel 50
3131 JR VLAARDINGEN



Foto's



Foto's



Foto's



Foto's



Foto's



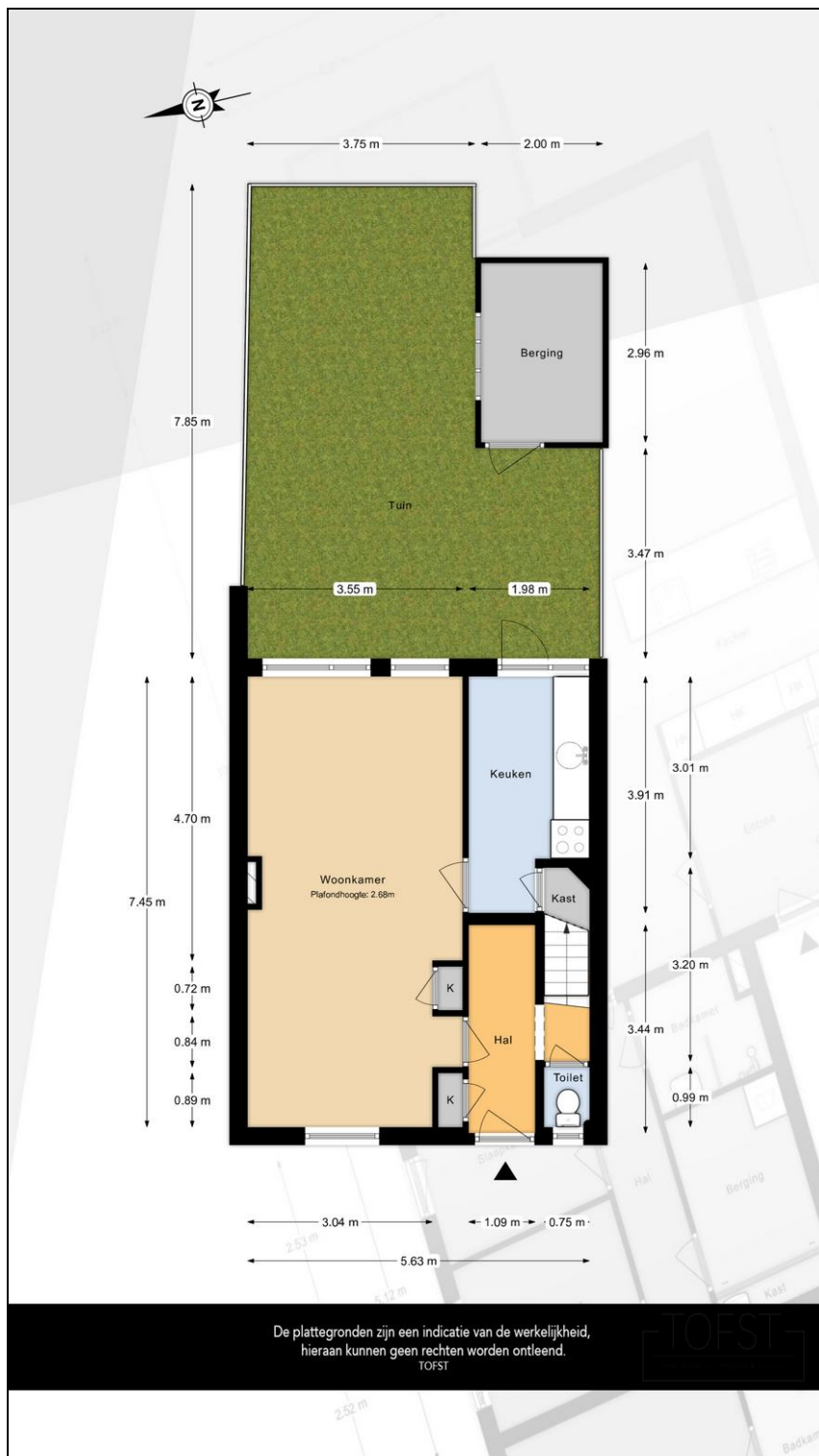
Foto's



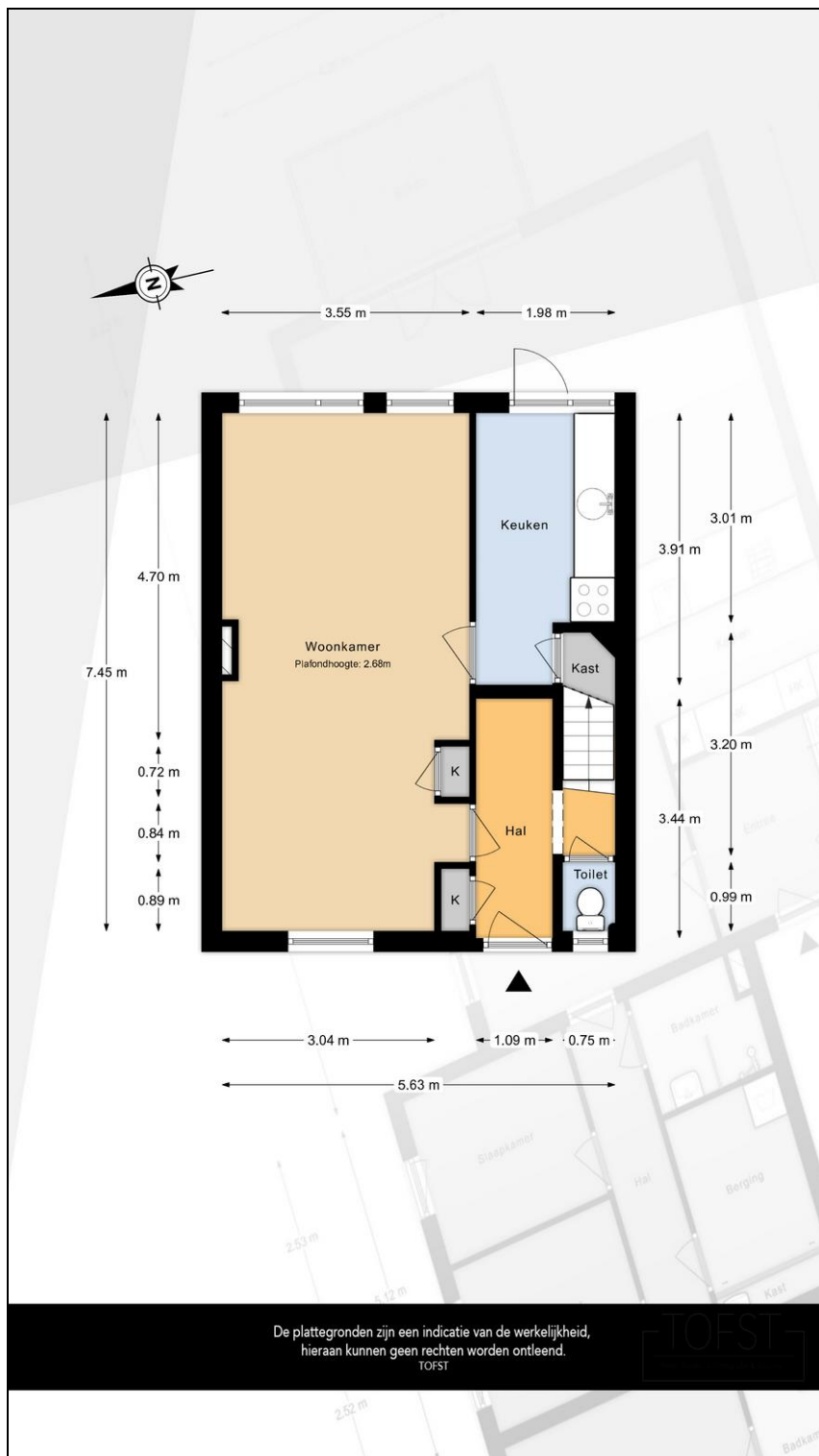
Foto's



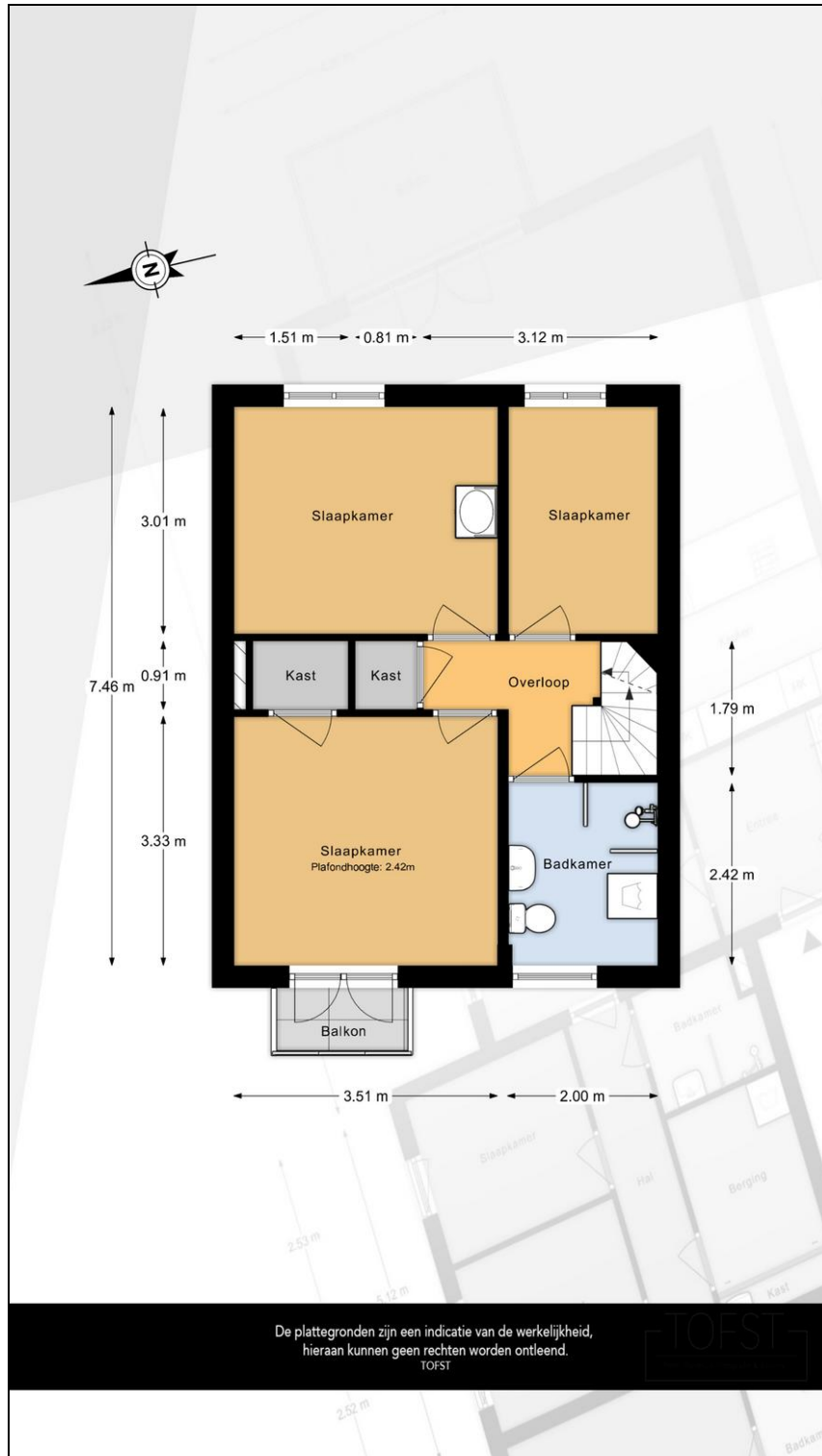
Plattegrond



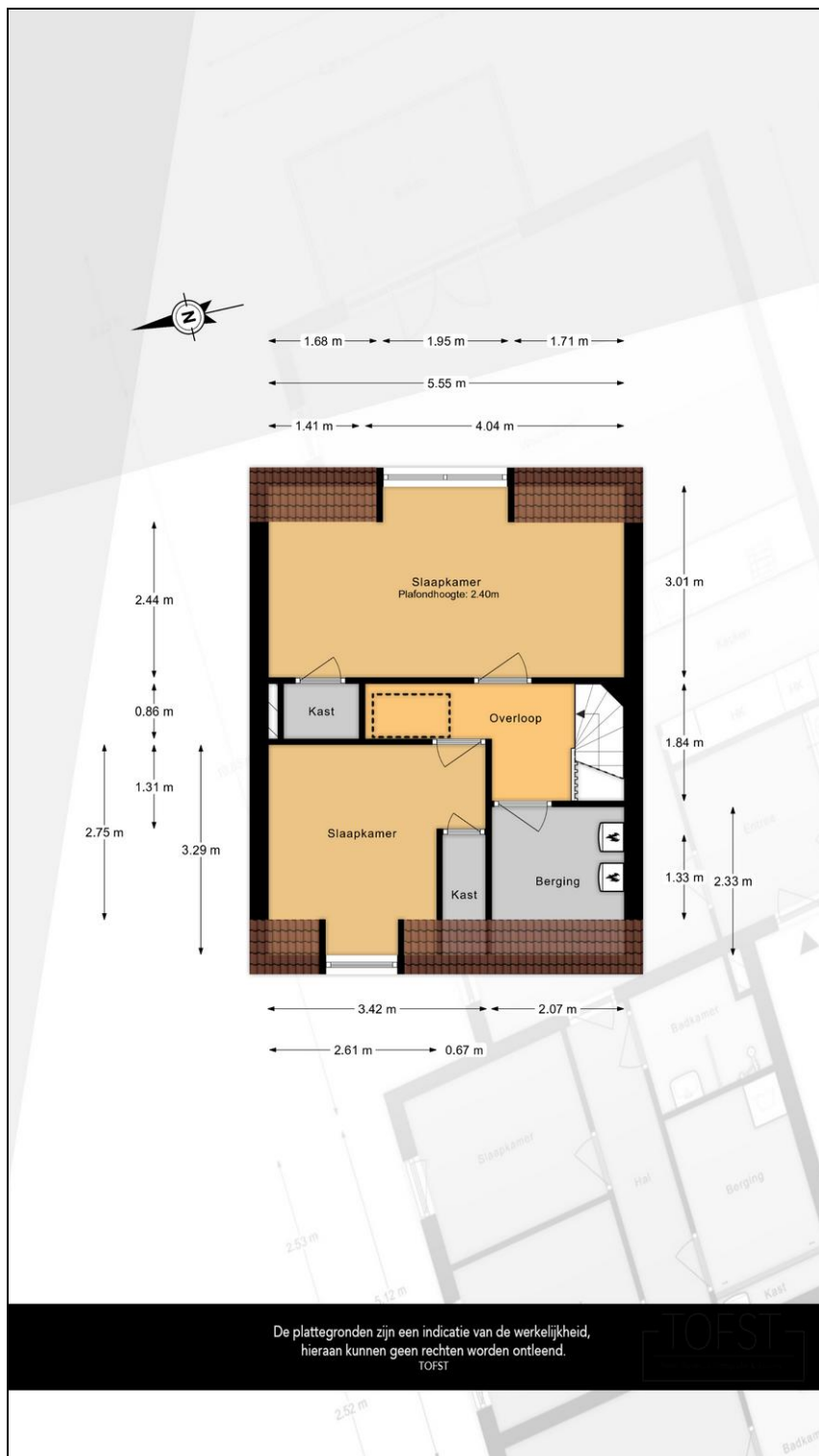
Plattegrond



Plattegrond



Plattegrond



12 Nadere informatie

Overige zaken(Overige zaken die de koper naar uw mening moet weten) : _____



Vlietlanden NVM Makelaars
Waalstraat 59
3131 CS, VLAARDINGEN
Tel: 010-4601900

E-mail: info@vlietlanden.info