



## Broersvest 35 C, 3111 EB Schiedam

Vraagprijs € 275.000,00 kosten koper

## Omschrijving

### Broersvest 35 C, 3111 EB Schiedam

Een verrassend ruim en licht 4-kamerappartement op een toplocatie! Gelegen op de eerste woonlaag, direct boven de winkels en met alle voorzieningen letterlijk binnen handbereik. Of u nu uw eerste eigen plek zoekt of juist een volgende stap wilt maken, dit appartement biedt alles wat u nodig heeft midden in het levendige centrum van Schiedam. Binnen vindt u een lichte woonkamer, drie fijne slaapkamers, een moderne badkamer en een handige keuken. Het balkon is overdekt en heeft een fijn uitzicht over het bruisende centrum. Het appartement beschikt bovendien over een eigen berging en is bereikbaar via een lift of trap. Het appartement is supergoed bereikbaar. U fietst binnen een paar minuten naar het station en ook de metro en tram zijn om de hoek. Bovendien bent u zo op de snelweg als u eropuit wilt. Wonen aan Broersvest betekent wonen op een bruisende plek, met alles wat u nodig heeft in de directe omgeving!

De locatie is werkelijk ideaal! U woont hier midden in het bruisende centrum, met winkels, restaurants, de historische haven en alle dagelijkse voorzieningen letterlijk om de hoek. Openbaar vervoer zoals de metro en het treinstation zijn op loopafstand, en ook de uitvalswegen bereikt u in een paar minuten. Of u nu van de stadsdrukte houdt of juist de gezelligheid van de buurt wilt ontdekken, dit appartement biedt het beste van beide werelden.

#### INDELING

Vanaf de straat is er toegang tot de de ingang van het complex. Hier hangt het bellentableau waarna er toegang is tot een afgesloten entreehal met de brievenbussen. Hierna is er toegang tot de centrale hal met een trap en een lift naar de verdiepingen en de eigen berging.

#### INDELING APPARTEMENT:

Via de overdekte galerij is er toegang tot de woning. Binnenkomst in de entreehal met een deur naar de keuken. De vloer is hier voorzien van grijs laminaat dat is doorgetrokken naar de keuken en de hal. De keuken is gelegen aan de galerijzijde en heeft een recht keukenblok en een brede vensterbank wat gemakkelijk kan dienen als extra werkblad. Daaronder is nog extra opbergruimte gemaakt doormiddel van een ladeblok en het kunststof kozijn is hier voorzien van dubbel glas. Het keukenblok is uitgevoerd in een licht tint met houtaccenten. De achterwand is betegeld en de bovenkasten zijn speels opgehangen met daartussen spots voor extra verlichting. Daarnaast is er een dubbele spoelbak verwerkt in het aanrechtblad, is er een wasmachineaansluiting en een inbouw koel/vriescombinatie aanwezig en hangt er een 80L boiler. Deze is netjes weggewerkt in een kast. Vanuit de keuken is er doormiddel van een ruime toeg met inbouw spots een directe toegang tot de hal. In deze hal bevindt zich een vaste kast en de meterkast met drie groepen en een slimme meter. Vanuit de hal is er toegang tot twee slaapkamers, het toilet, de badkamer en de tussenhal naar de woonkamer en de derde slaapkamer. De eerste twee slaapkamers zijn gelegen aan de galerijzijde en zijn voorzien van een laminaatvloer en kunststof kozijnen met dubbel glas. Eén slaapkamer heeft ook een vast kast voor extra opbergruimte. Het toilet is gedeeltelijk betegeld en voorzien van een staande toiletspot, een fonteintje en een afzuigpunt. De ruime badkamer is volledig betegeld en heeft een inloopdouche met een regen- en een handdouche en een wastafelmeubel met daarboven een spiegel met verlichting. Ook hier is een afzuigpunt aanwezig. De tussenhal is voorzien van een houtlook laminaatvloer die doorloopt naar de woonkamer en de derde slaapkamer. Deze hal is eventueel gemakkelijk bij de woonkamer te betrekken, waardoor er een grote woonkamer ontstaat. De woonkamer is gelegen aan de voorzijde en biedt daardoor een levendig uitzicht over het centrum van Schiedam. Evenals de derde slaapkamer. Deze is uitgerust met een grote vaste kast en geeft toegang tot de balkon. De kozijnen zijn in beide ruimtes uitgevoerd in aluminium en hebben dubbel glas.

#### EXTERIEUR:

Het balkon is een fijne buitenruimte en is overdekt door het bovengelegen balkon. De vloer is grotendeels voorzien van tegels en heeft nog een smal stuk dat doorloopt naar de woonkamer. Ideaal om de ramen te kunnen zemen.

#### LIGGING:

De locatie is werkelijk ideaal! Midden in het bruisende centrum, met winkels, restaurants, de historische haven en alle dagelijkse voorzieningen letterlijk om de hoek. Het openbaar vervoer zoals de metro en de tram zijn op loopafstand en er is een snelle toegang tot de A20 en A4. Hierdoor bent u gemakkelijk onderweg naar Rotterdam, Den Haag of verder. Voor de rust zijn het groene Julianapark of het buitengebied van Midden-Delfland vlakbij en bieden volop mogelijkheden om te ontspannen in de natuur.

**GOED OM TE WETEN:**

- Het appartement is voorzien van kunststof en aluminium kozijnen met dubbel glas
- Eigen berging in de onderbouw
- 80L boiler voor warm water
- Blokverwarming
- Actieve VVE, bijdrage € 360,11 per maand
- Vernieuwde badkamer en toilet
- Balkons worden gerenoveerd?
- Het raam in de derde slaapkamer wordt vervangen.
- Gelegen op eigen grond
- Bouwjaar 1969
- Energielabel E
- Oplevering in overleg

## Kenmerken

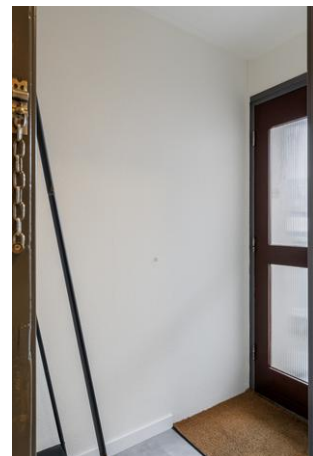
Vraagprijs	: € 275.000,00 kosten koper
Soort	: Appartement
Open portiek	: Nee
Aantal kamers	: 4 kamers waarvan 3 slaapkamer(s)
Inhoud woning	: 267 m <sup>3</sup>
Gebruiksoppervlakte woonfunctie	: 87 m <sup>2</sup>
Soort appartement	: Galerijflat
Bouwjaar	: 1969
Ligging	: In centrum
Tuin	: Geen tuin
Garage	: Geen garage
Energielabel	: E
Verwarming	: Blokverwarming
Isolatie	: Dubbel glas
Voorzieningen	: TV kabel, Lift

## Locatie

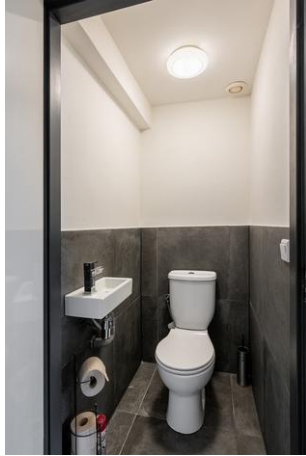
Broersvest 35 C  
3111 EB SCHIEDAM



## Foto's



## Foto's



## Foto's



## Foto's





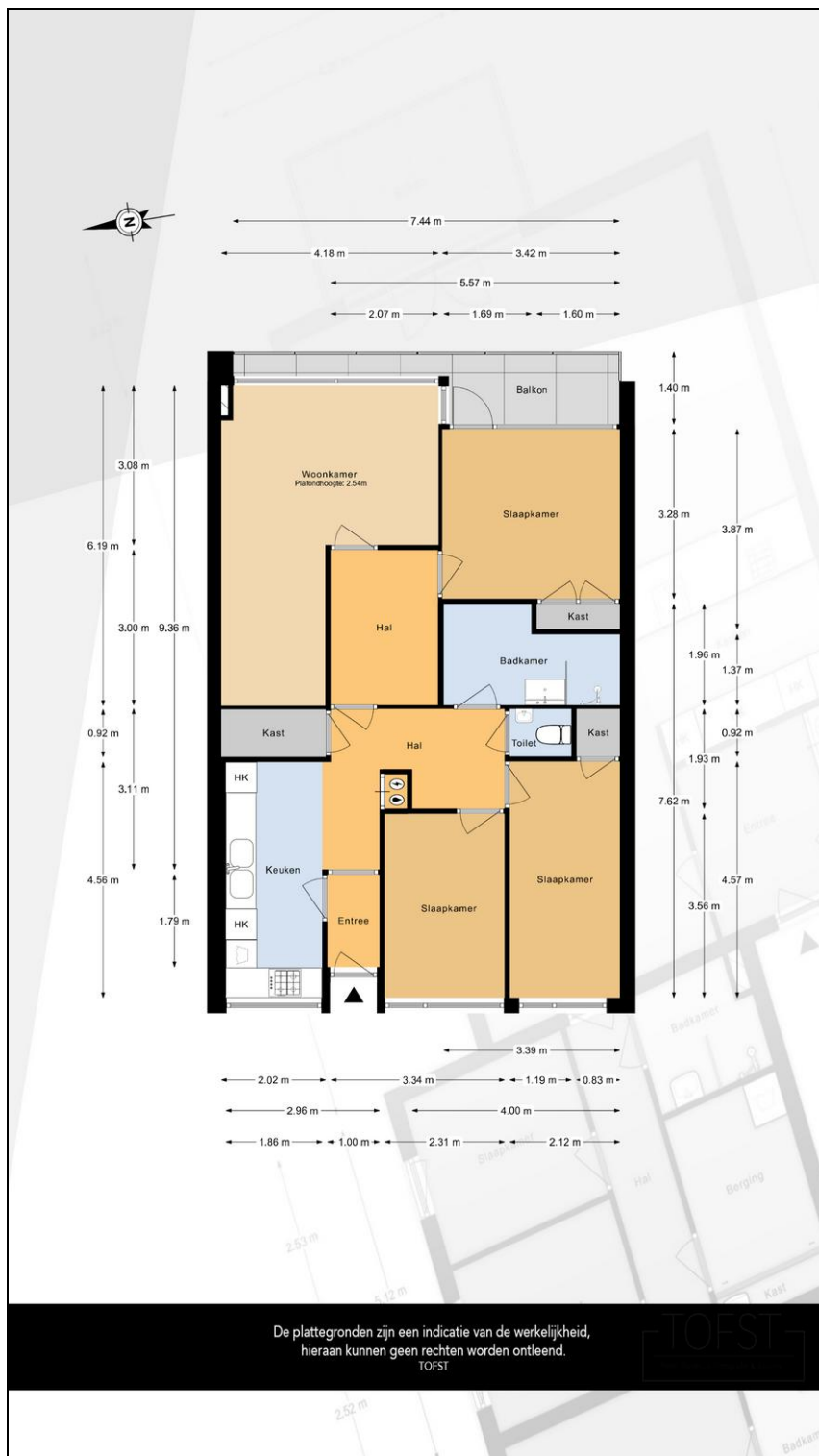
## Foto's



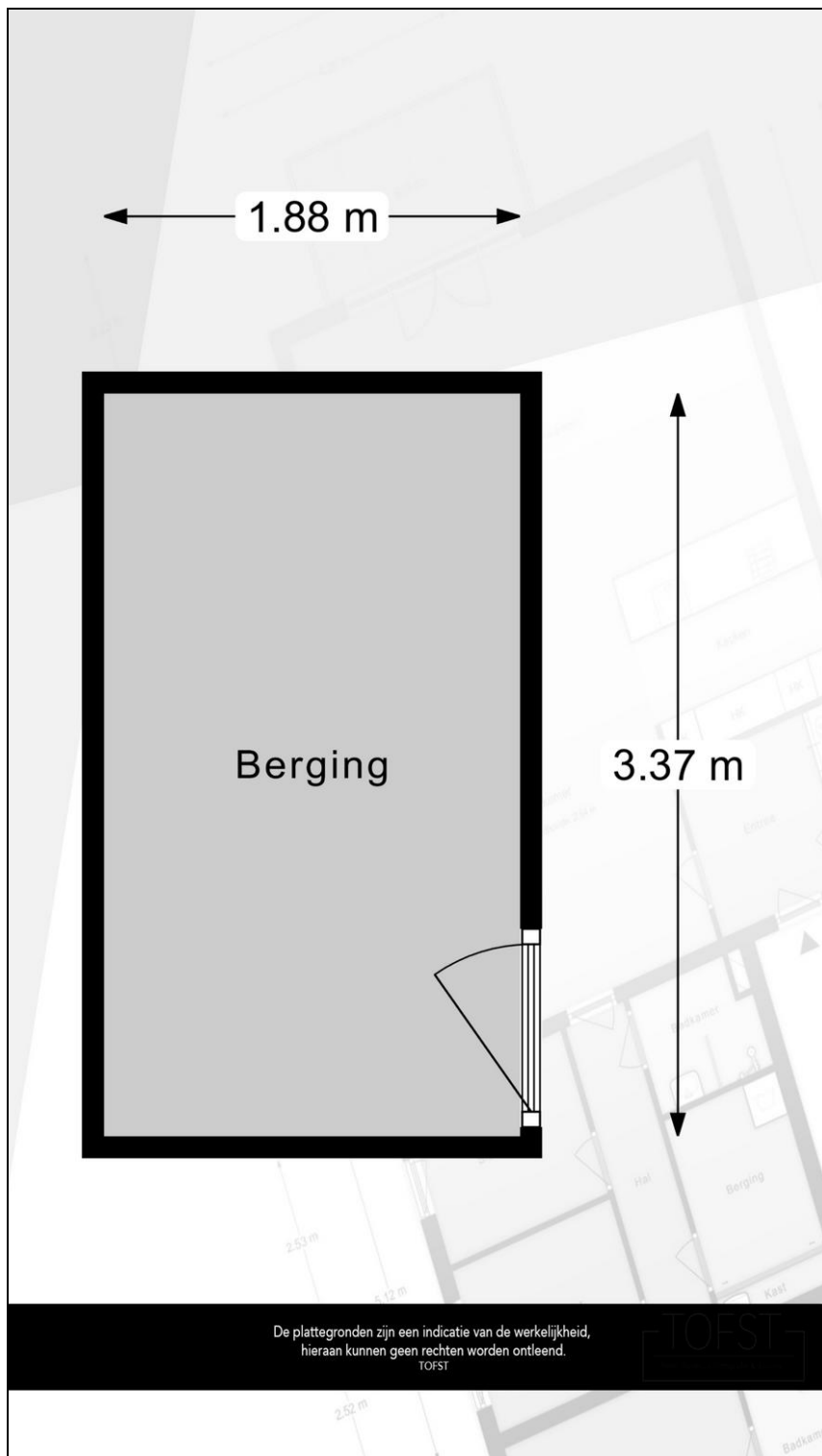
## Foto's



## Plattegrond



## Plattegrond





**Vlietlanden NVM Makelaars**  
**Waalstraat 59**  
**3131 CS, VLAARDINGEN**  
**Tel: 010-4601900**

**E-mail: [info@vlietlanden.info](mailto:info@vlietlanden.info)**